

# МИНИСТЕРСТВО ЖИЛИЩНО - КОММУНАЛЬНОГО ХОЗЯЙСТВА

Курский филиал ГУП СК "Крайтехинвентаризация"

## ТЕХНИЧЕСКИЙ ПАСПОРТ

на здание

ШКОЛА

(назначение нежилого строения)

Район Ставропольский край

Город (пос.) Рощино

Улица Ленина, 20

Инвентарный номер	3088					
Номер в реестре жилищного фонда						
Кадастровый номер	26	36	07 06 01	0023	3088/82	1000/A
	А	Б	В	Г	Д	Е

Составлен по состоянию на " 28 " сентября 2007 г.

### I. Регистрация права собственности

Дата записи	Полное наименование учреждения, предприятия или организации	Документы, устанавливающий право собственности, с указанием кем, когда и за каким номером выданы	Долевое участие при общей собственности	Подпись лица, свидетельствующего правильность записи

### II. Экспликация земельного участка - кв. м

Площадь участка		Незастроенная площадь				
по документам	фактически	застроенная	замощенная	озелененная	прочая	

### III. Благоустройство полезной площади (кв. м)

Водопривод	Канализация	Отопление					Централизованное горячее водоснабжение	Ванны			Газоснабжение		Электроснабжение	Лифты		Электролифты стационарные	Прочие	
		от ТЭЦ Минэнерго	от групповой (квартирной) котельной	от АГВ	тепловое			с центральным горячим отоплением	с газовыми колонками	с дровяными колонками	централизованное	жидким газом		пассажирские	грузовые			
0	0	0	0	0	0	0	0	0	0	0	0	0	0	0	0	0	0	0

### IV. Общие сведения

Назначение ШКОЛА  
 Использование По назначению  
 Количество мест (мощность) \_\_\_\_\_

**V. Исчисление площадей и объемов зданий и его частей (подвалов, полуподвалов и пристроек)**

Литер по плану	наименование здания и его частей	Формула для подсчета площадей по наружному обмеру	Площадь (кв.м)	Высота (м)	Объем (куб.м)
А	Школа		629,6		5777
Б	Начальная школа	$52,9 \times 15,35$	812	3,2	2598
В	Основное строение	$38,9 \times 14,1$	548,5	3,15	1728
М	Мастерские	$23,95 \times 6,75$	161,7	2,7	437
С	Столовая	$18,9 \times 10,4$	196,6	3,05	600
Т	Тир		43,9		
У	уборная	$8,1 \times 2,9$	23,5	2,1	49
П	Погреб	$6,15 \times 3$	18,5	2,3	43
а	Пристройка	$2,65 \times 36,3$	96,2	2,7	260
а1	Пристройка	$7,4 \times 1,5$	11,1	2,6	29
М1	Пристройка	$2,5 \times 3,3$	8,2	2,5	21
М2	Пристройка	$3,4 \times 2,55$	8,7	2,5	22
С1	Пристройка	$2,6 \times 2,4$	6,2	2,3	14
п	Пристройка	$6,15 \times 3$	18,5	2,3	43
Н	Навес	$7,2 \times 2,3$	16,6		

1787,8

## VI. Описание конструктивных элементов здания и определение износа

Литера А Год постройки      Число этажей 2

Группа капитальности      Вид внутренней отделки     

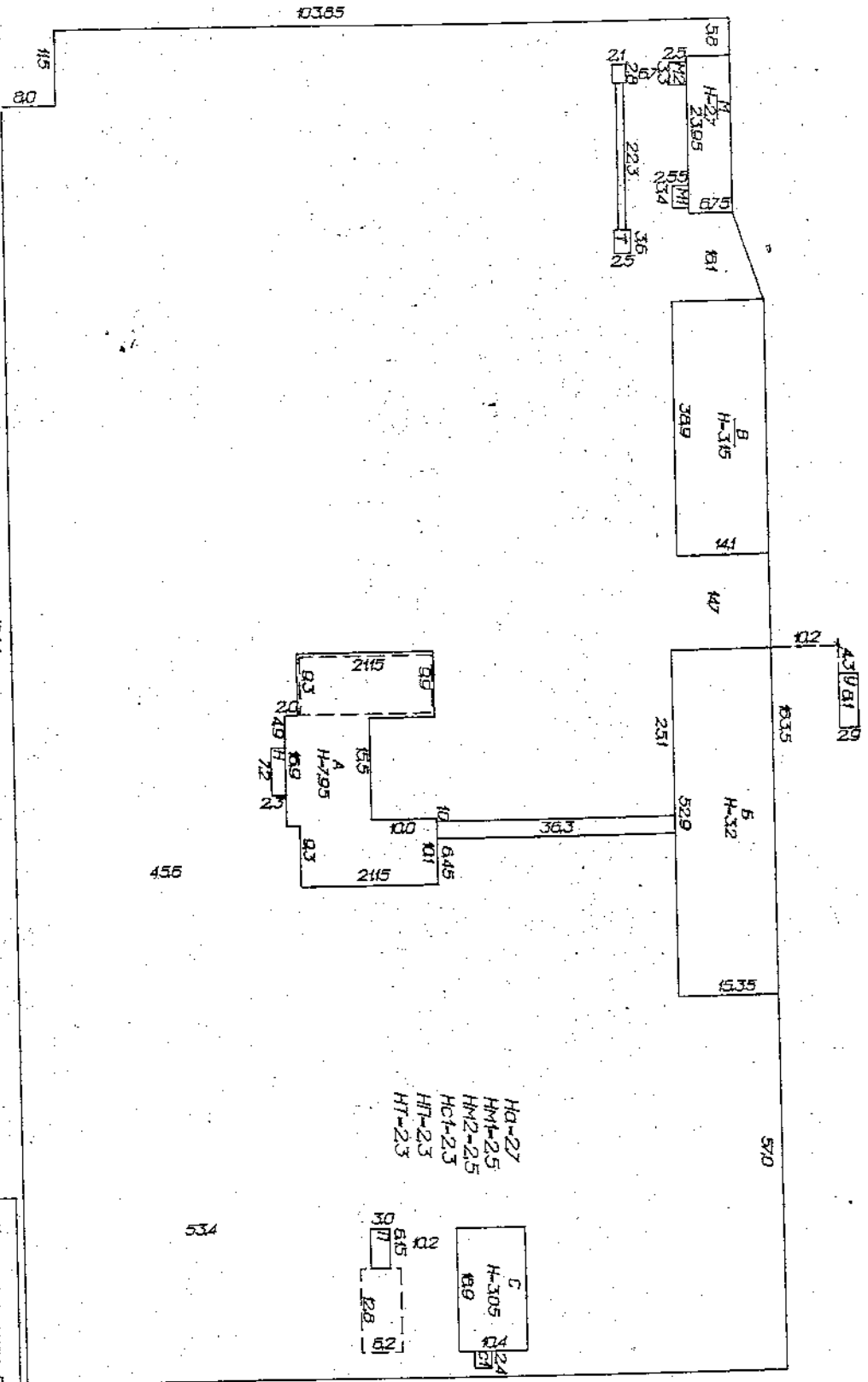
№№ п.п.	Наименование конструктивных элементов	Описание конструктивных элементов (материал, конструкция, отделка и пр.)	Техническое состояние (осадки, трещины, гниль и т.п.)	Удельный вес по таблице	Поправка к удельному весу	Удельный вес констр. элементов с поправкой	Износ в %	% износа к строению	Текущие изменения	
									изн в %	
									эле-мент	к стр.
1	2	3	4	5	6	7	8	9	10	11
1	Фундамент	бетон					40			
2	Стены	наружные и их наружная отделка	кирпич				40			
		перегородки	кирпичный				40			
3	Перекрытия	чердачные	дерево				40			
		междуэтажные	деревянные				40			
		подвальные	дерево				40			
4	Крыша	шифер				40				
5	Полы	дошчатые				40				
6	Проемы	оконные	простые двойные створные				40			
		дверные	филенчатые				40			
7	Внутренняя отделка	штукатурка стен и потолков				40				
8	Санитарно и электротехнические работы	отопление								
		водопровод								
		канализация								
		электроосвещение								
		Радио								
		телефон								
		телевидение								
		ванны								
горячее водоснабжение										
	Лифты									
<b>ИТОГО</b>										
				0,00		0,00		0,00		

% износа, приведенный к 100 по формуле: процент износа (гр.9) x 100 / удельный вес (гр.7) = 40

План земельного участка

ПЛАН ЗАМЕЛЪНОГО УЧАСТКА

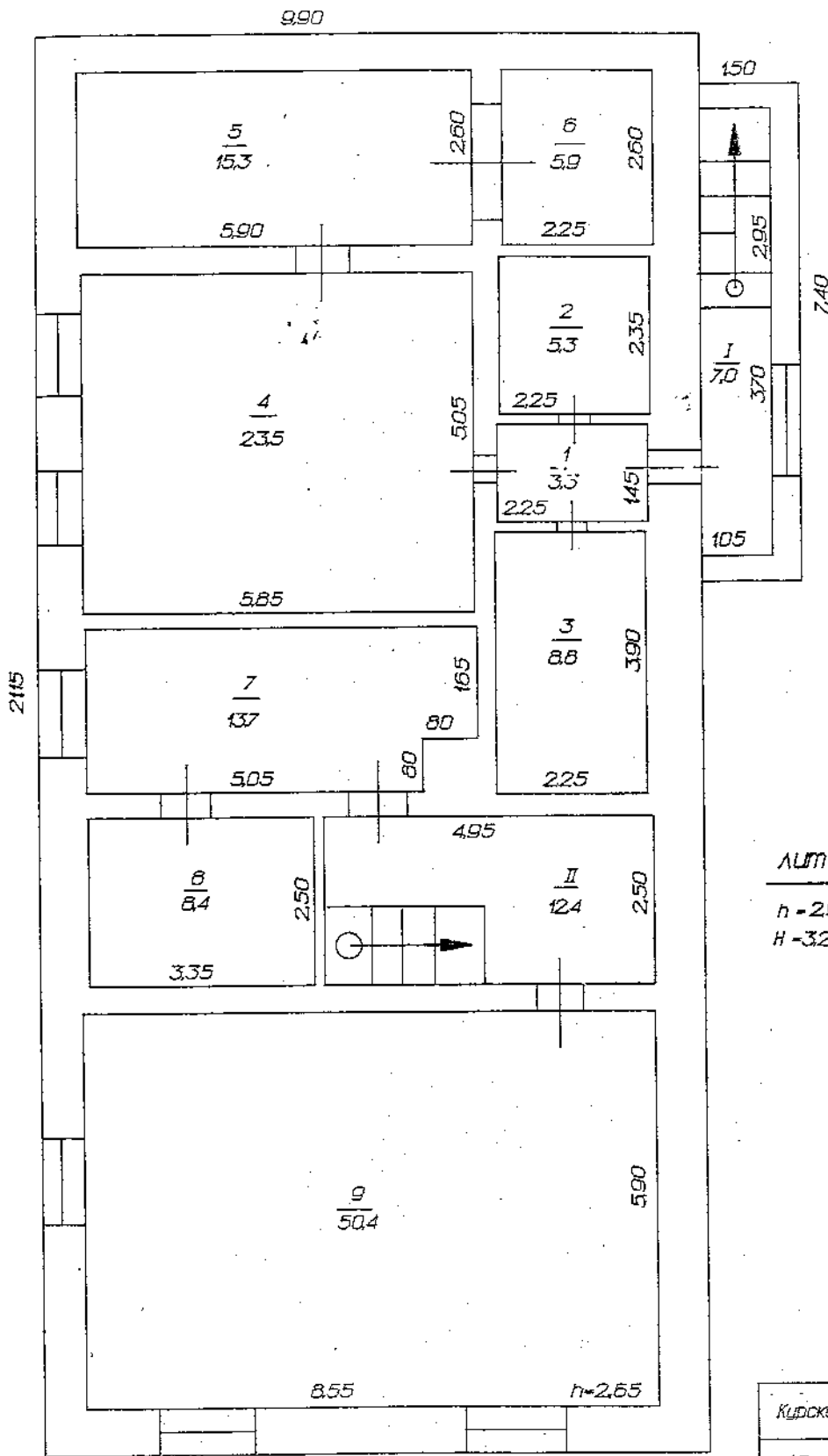
M 1:1000



- HA-27
- HM-25
- HM-2-2,5
- HC-2,5
- HT-2,5
- HT-2,5

Купоруд ФУНДУС ТУН СЪ КРАЙТЕХНИЧЕСТИФИКАЦИЯ	
Адрес:	ПРОУЛИЦА УЛ.ВЕРИНА 20
Исполнители:	АДРИЯНОВ ВИЛ
Проектира:	
Автори:	ТРОЯНОВСКО А.В.
Дата:	28.11.2007
Масштаб:	Земеделски участък 1:500 Ориентирана схема 1:1000

Позтажны план



Лит а<sub>1</sub>  
 n = 230  
 H = 260

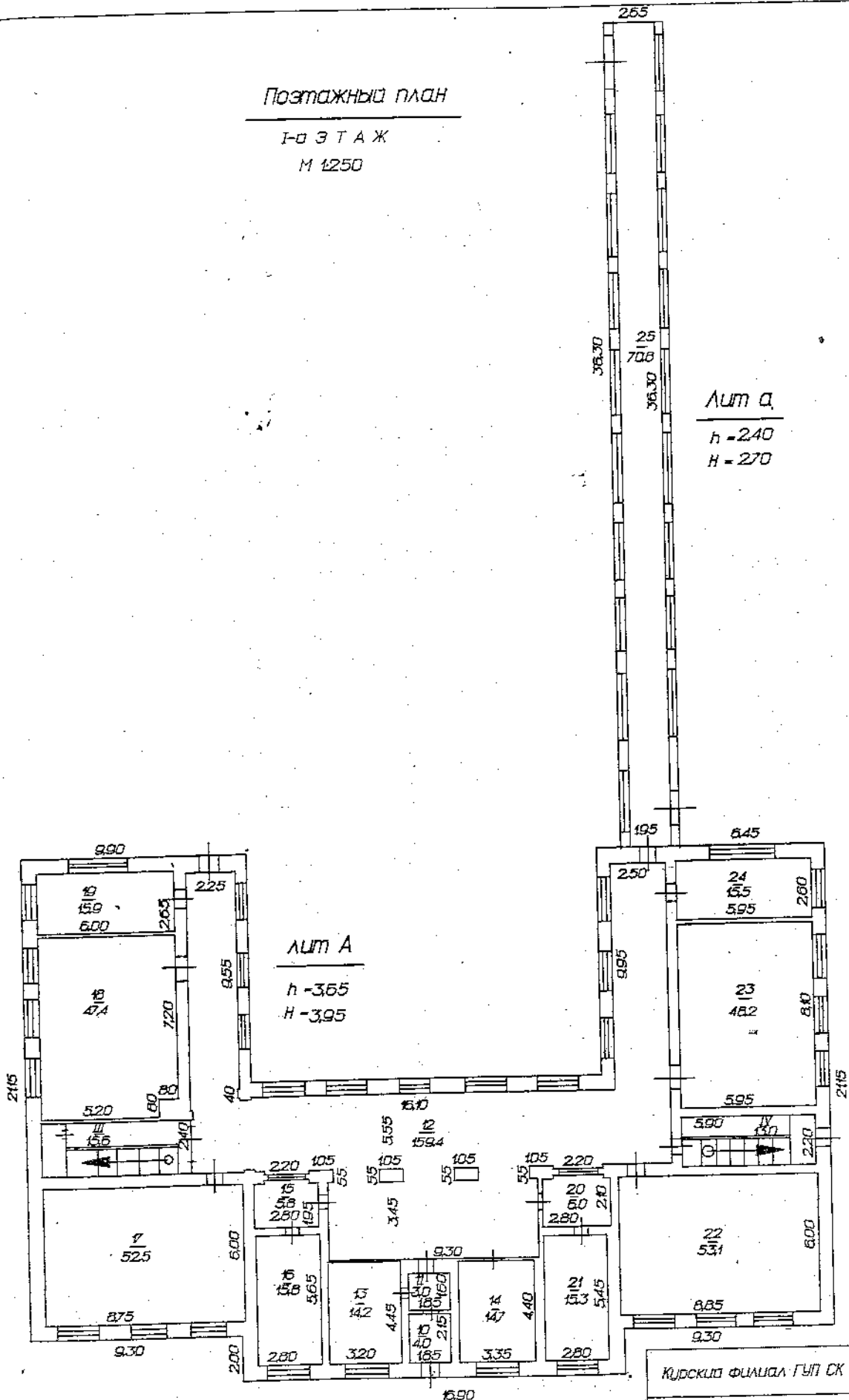
Лит А  
 n = 290  
 H = 320

Кирская филиал ГУП СК КРАЙТЕХИНВЕНТАРИЗАЦИЯ		
Адрес П.РОЩИНО УЛ.ЛЕНИНА 20		
Исполнитель	Арутюнов	
Проверил		
Директор	Трофименко	
Дата	Земельный участок 1: 500	
09.10.2007	Строение 1: 100.	

Позтажны план

I-0 ЭТАЖ

M 1:250



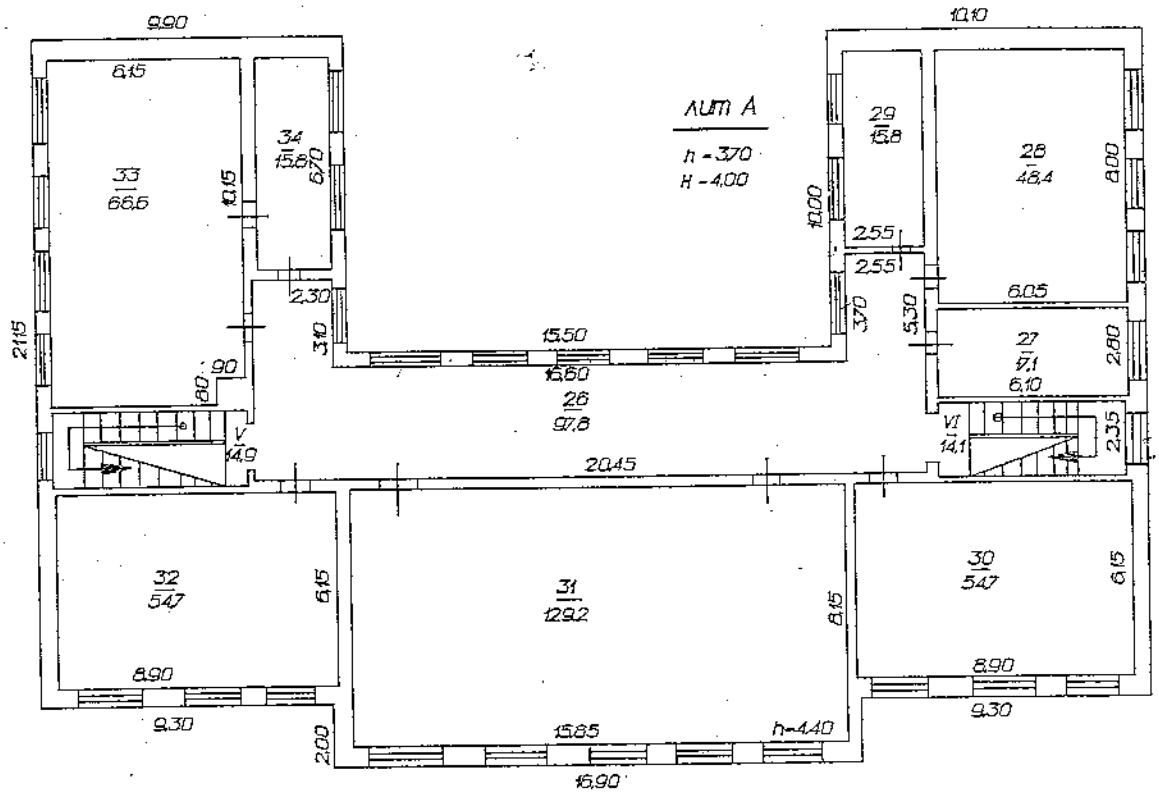
Лит а  
h - 240  
H - 270

Лит А  
h - 365  
H - 395

Курский филиал ГУП СК "КРАЙТЕХИНВЕНТАРИЗАЦИЯ"	
Адрес П. РОЩИНО УЛЕНИНА 20	
Исполнитель	Арутюнов
Проверил	
Директор	Трофименко
Дата	Земельный участок 1: 500
09.10.2007	строения 1: 100

Поземный план

II - П ЭТАЖ  
M 1:200



Курский филиал ГБУ СК УРАИТЕХИНВЕНТАРИЗАЦИСТ	
Адрес ПРЩИНО УЛ.ВНИМО 20	
Исполнитель	Арутюнов
Проверил	
Директор	Трофименко
Дата	08.10.2007
	земельный участок 1: 500
	этажность 1: 100



# ЭКСПЛИКАЦИЯ

К поэтажному плану строения, расположенного в г.р. (пос.) **Рошино** по ул. **Ленина** № **20**

Литера	Этажи (начиная с 1-го этажа и кончая мезонином)	Номер помещения (квартира и пр.)	Номер по плану строения, комнаты, кухни, коридора и т.д.	Назначение частей помещения: жилая комната, кухня, коридор, ванная и т.п.	Формулы подсчета площади по внутреннему обмеру	Площадь по внутреннему обмеру в кв. м., в т.ч. предназначенная для помещения										Итого общепользуемой площади (по квартире, этажу, строению)	Высота помещения по внутрен. обмеру						
						Школьная		основная		вспомогательная(подсобная)		основная		вспомогательная(подсобная)				основная		вспомогательная(подсобная)			
A	1	1	1	Подвал		основная	3,3	вспомогательная(подсобная)		основная		вспомогательная(подсобная)		основная		вспомогательная(подсобная)		основная		вспомогательная(подсобная)		3,3	2,9
A	1	1	2	Подвал		основная	5,3	вспомогательная(подсобная)		основная		вспомогательная(подсобная)		основная		вспомогательная(подсобная)		основная		вспомогательная(подсобная)		5,3	2,9
A	1	1	3	Подвал		основная	8,8	вспомогательная(подсобная)		основная		вспомогательная(подсобная)		основная		вспомогательная(подсобная)		основная		вспомогательная(подсобная)		8,8	2,9
A	1	1	4	Подвал		основная	23,5	вспомогательная(подсобная)		основная		вспомогательная(подсобная)		основная		вспомогательная(подсобная)		основная		вспомогательная(подсобная)		23,5	2,9
A	1	1	5	Подвал		основная	15,3	вспомогательная(подсобная)		основная		вспомогательная(подсобная)		основная		вспомогательная(подсобная)		основная		вспомогательная(подсобная)		15,3	2,9
A	1	1	6	Подвал		основная	5,9	вспомогательная(подсобная)		основная		вспомогательная(подсобная)		основная		вспомогательная(подсобная)		основная		вспомогательная(подсобная)		5,9	2,9
A	1	1	7	Подвал		основная	13,7	вспомогательная(подсобная)		основная		вспомогательная(подсобная)		основная		вспомогательная(подсобная)		основная		вспомогательная(подсобная)		13,7	2,9
A	1	1	8	Подвал		основная	8,4	вспомогательная(подсобная)		основная		вспомогательная(подсобная)		основная		вспомогательная(подсобная)		основная		вспомогательная(подсобная)		8,4	2,9
A	1	1	9	Подвал		основная	50,4	вспомогательная(подсобная)		основная		вспомогательная(подсобная)		основная		вспомогательная(подсобная)		основная		вспомогательная(подсобная)		50,4	2,9
A	1	1	10	вспомогательное		основная	4	вспомогательная(подсобная)		основная		вспомогательная(подсобная)		основная		вспомогательная(подсобная)		основная		вспомогательная(подсобная)		4	3,65
A	1	1	11	вспомогательное		основная	3	вспомогательная(подсобная)		основная		вспомогательная(подсобная)		основная		вспомогательная(подсобная)		основная		вспомогательная(подсобная)		3	3,65
A	1	1	12	вспомогательное		основная	159,4	вспомогательная(подсобная)		основная		вспомогательная(подсобная)		основная		вспомогательная(подсобная)		основная		вспомогательная(подсобная)		159,4	3,65
A	1	1	13	основное		основная	14,2	вспомогательная(подсобная)		основная		вспомогательная(подсобная)		основная		вспомогательная(подсобная)		основная		вспомогательная(подсобная)		14,2	3,65





## VI. Описание конструктивных элементов здания и определение износа

Литера а Год постройки      Число этажей 1

Группа капитальности      Вид внутренней отделки глиняный раствор

№ п.п.	Наименование конструктивных элементов	Описание конструктивных элементов (материал, конструкция, отделка и пр.)	Техническое состояние (осадки, трещины, гниль и т.п.)	Удельный вес по таблице	Поправка к удельному весу	Удельный вес констр. элементов с поправкой	Износ в %	% износа к строению	Текущие изменения изн в %	
									элемент	к стр.
1	2	3	4	5	6	7	8	9	10	11
1	Фундамент	бетон ленточный		15	1	15				
2	Стены	наружные и их наружная отделка	красный кирпич штукатурка глиняный раствор	19 7	1 1	19 7				
		перегородки		2	1	2				
		Перекрытия	чердачные							
3	Перекрытия	междуэтажные								
		подвальные								
4	Крыша	шифер водосточные трубы		17	1	17				
5	Полы	дошчатые лаги на прокладках		7	1	7				
6	Проемы	оконные	простые один створный переплет	4	1	4				
		дверные	простые	7	1	7				
7	Внутренняя отделка	штукатурка стен и потолков штукатурка глиняный раствор		17	1	17				
8	Санитарно и электротехнические работы	отопление								
		водопровод								
		канализация								
		электросвещение								
		Радио								
		телефон								
		телевидение								
		ванны								
		горячее водоснабжение								
		Лифты								
9	Разные работы Перекрытия	деревянные штукатурка подшивка			1					
	Крыльца, отмостки	бетон ступени		5	1	5				
	<b>ИТОГО</b>			<b>100,0</b> <b>0</b>		<b>100,00</b>		<b>0,00</b>		

% износа, приведенный к 100 по формуле: процент износа (гр.9) x 100 / удельный вес (гр.7) = 0,00

## VI. Описание конструктивных элементов здания и определение износа

Литера а1 Год постройки      Число этажей 1

Группа капитальности      Вид внутренней отделки глиняный раствор

№№ п.п.	Наименование конструктивных элементов		Описание конструктивных элементов (материал, конструкция, отделка и пр.)	Техническое состояние (осадки, трещины, гниль и т.п.)	Удельный вес по таблице	Поправка к удельному весу	Удельный вес констр. элементов с поправкой	Износ в %	% износа к строению	Текущие изменения изн в %	
										эле-мент	к стр.
1	2		3	4	5	6	7	8	9	10	11
1	Фундамент		бетон ленточный		15	1	15				
2	Стены	наружные и их наружная отделка	красный кирпич штукатурка глиняный раствор		19 7	1 1	19 7				
		перегородки			2	1	2				
3	Перекрытия	чердачные									
		междуэтажные									
		подвальные									
4	Крыша		шифер водосточные трубы		17	1	17				
5	Полы		дошчатые лаги на прокладках		7	1	7				
6	Проемы	оконные	простые один створный переплет		4	1	4				
		дверные	простые		7	1	7				
7	Внутренняя отделка		штукатурка стен и потолков штукатурка глиняный раствор		17	1	17				
8	Санитарно и электротехнические работы	отопление									
		водопровод									
		канализация									
		электроосвещение									
		Радио									
		телефон									
		телевидение									
		ванны									
		горячее водоснабжение									
Лифты											
9	Разные работы Перекрытия		деревянные штукатурка подшивка			1					
	Крыльца, отмостки		бетон ступени		5	1	5				
	<b>ИТОГО</b>				100,0 0		100,00		0,00		

% износа, приведенный к 100 по формуле: процент износа (гр.9) x 100 / удельный вес (гр.7) = 0,00





