

Российская Федерация
Ставропольский край
Курский филиал ГУП СК "Крайтехинвентаризация"

Технический паспорт здания (строения)

Спальный корпус

Литера В

Адрес: Ставропольский край, Курский Район, п.Рощино, ул.Ленина 20

Инвентарный номер	3088					
Условный номер						
Кадастровый номер	26	36	07 06 01	0023	3088/82	1000/В
	А	Б	В	Г	Д	Е

Дата составления технического паспорта " 14 " 12 2007 г.

I. Регистрация права собственности

Дата записи	Полное наименование учреждения, предприятия или организации	Документы, устанавливающие право собственности, с указанием кем, когда и за каким номером выданы	Долевое участие при общей собственности	Подпись лица, свидетельствующего правильность записи

Благоустройство полезной площади (кв. м.)

Литера	Водопровод	Канализация	ОТОПЛЕНИЕ				Централиз. горяч. водоснабж.	ванны			газоснабжение		Электроснабжение	лифты-шт		Электроплиты стационар
			от ТЭЦ	от групп. котельн.	от собств. котельн.	от АГВ		печное	с центр. горяч. водоснабж.	с газовыми колонками	с дровян. колонками	централизованное		жидким газом	пассажирские	

ПОЗМОЖНЫ ПЛАН

М 150

IV. ОБЩИЕ СВЕДЕНИЯ

Назначение Спальный корпус

Использование по назначению

Количество мест (мощность) _____

V. Исчисление площадей и объемов зданий и его частей (подвалов, полуподвалов и пристроек)

Литера по плану	Наименование здания и его частей	Формулы подсчета площадей по наружному обмеру	Площадь (м ²)	Высота (м)	Объем (м ³)
В	Основное строение	38,9*14,1	548,5	3,15	1728

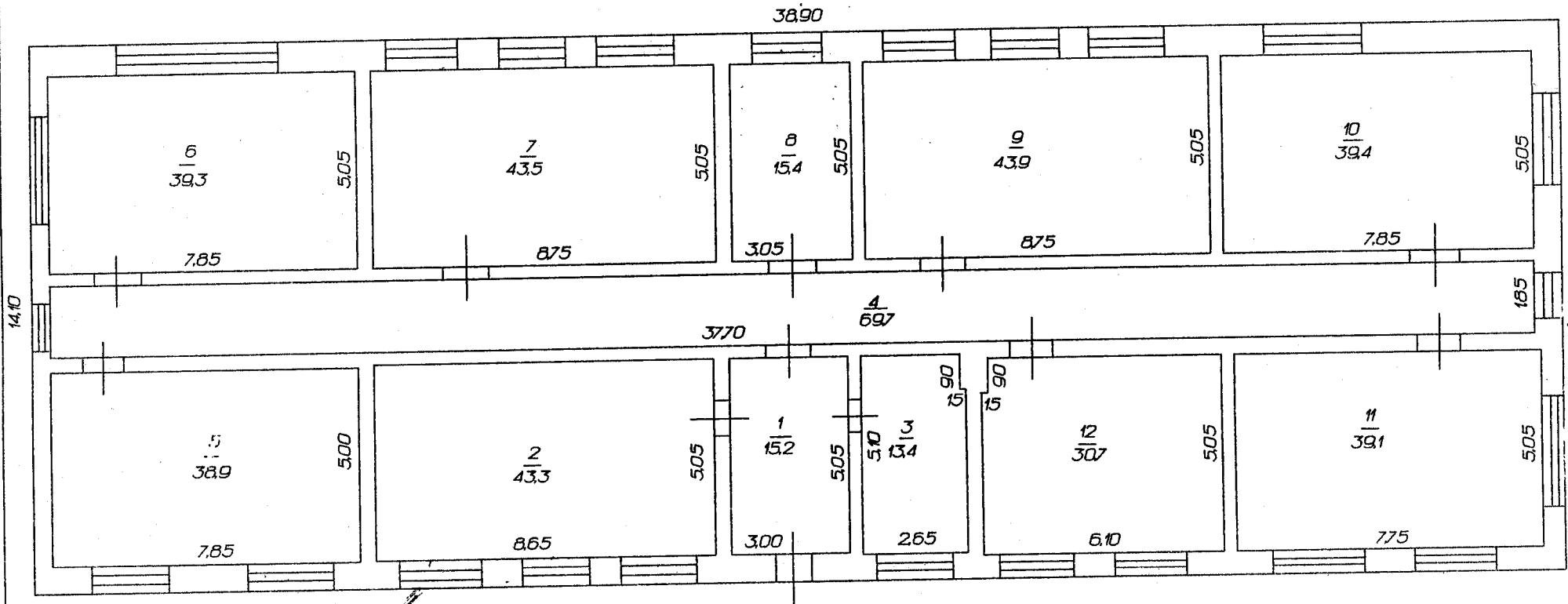
8
) шс

Электроплиты стационар

ИСИ
ЛО:
-ВИ-

Позтажный план

M 1:150



ЛИТ В

h - 2,85
H - 3,15

Курский филиал ГУП СК "КРАЙТЕХИНВЕНТАРИЗАЦИЯ"	
Адрес п.Рошино ул.Ленина 20	
исполнитель	Арутюнов
проверил	
Директор	Трофименко
дата	земельный участок 1 : 500
09.10.2007	строение 1 : 100

ЭКСПЛИКАЦИЯ

к поэтажному плану строения, расположенного в гор.(пос.) **Рощино** по ул. **Ленина** № **20**

Литера	Этажи (начиная с 1-го этажа и кончая мезонином)	Номер помещения (квартира и пр.)	Номер по плану строения, комнаты, кухни, коридора и т.д.	Назначение частей помещения: жилая комната, кухня, коридор, ванная и т.п.	Формулы подсчета площадей по внутреннему обмеру	Площадь по внутреннему обмеру в кв.м., в т.ч. предназначенная для помещений												Итого полезной площади (по квартире, этажу, строению)	Высота помещения по внутрен. обмеру
						Школьная													
						основная	вспомогательная(подсобная)	основная	вспомогательная(подсобная)	основная	вспомогательная(подсобная)	основная	вспомогательная(подсобная)	основная	вспомогательная(подсобная)	основная	вспомогательная(подсобная)		
В	1	1	1	вспомогательное		15,2												15,2	2,85
В	1	1	2	основное		43,3												43,3	2,85
В	1	1	3	основное		13,4												13,4	2,85
В	1	1	4	вспомогательное		69,7												69,7	2,85
В	1	1	5	основное		38,9												38,9	2,85
В	1	1	6	основное		39,3												39,3	2,85
В	1	1	7	основное		43,5												43,5	2,85
В	1	1	8	вспомогательное		15,4												15,4	2,85
В	1	1	9	основное		43,9												43,9	2,85
В	1	1	10	основное		39,4												39,4	2,85
В	1	1	11	основное		39,1												39,1	2,85
В	1	1	12	основное		30,7												30,7	2,85
				Итого по лит.В		331,5	100,3											431,80	

VI. Описание конструктивных элементов здания и определение износа

Литера _____

В _____

Год постройки _____

Число этажей _____

1

Группа капитальности _____

Вид внутренней отделки _____

штукатурка стен и потолков _____

№ п. п.	Наименование конструктивных элементов	Описан. кон-структ. элементов (материал, конструкция, отделка и прочее)	Техническое состояние (осадки, трещина, гниль и т.п.)	Вид внутренней отделки					штукатурка стен и потолков		Текущие изменения	
				Удельн. вес по таблице	Поправка к уд. весу в %	Удельн. вес. конструкт. эл. с поправкой	Износ в %	% износа к строению	Износ в %			
									элемент	строению		
1	2	3	4	5	6	7	8	9	10	11		
	Фундамент	бетон					40					
	Стены	.наружные и их наружная отделка	саманный кирпич				40					
		перегородки	саманный кирпич				40					
	Перекрытия	чердачные	дерево				40					
		междуэтажные										
		подвальные										
	Крыша	шифер					40					
	Полы	дощатые					40					
	Проемы	оконные	простые одинарные глухие				40					
		дверные	простые				40					
	Внутренняя отделка	штукатурка стен и потолков					40					
	Санитарно- и электротехнические работы	Отопление										
		Водопровод										
		Канализация										
		электроосвещение										
		Радио										
		телефон										
		телевидение										
		Ванны										
		Горячее водоснабжение										
		лифты										
	Разные работа											

% износа, приведенный к 100 по формуле:
$$\frac{\text{процент износа (гр. 9)} \times 100}{\text{удельный вес (гр. 7)}} = \frac{0,00}{0,00} = 40$$