

Российская Федерация
Ставропольский край
Курский филиал ГУП СК "Крайтехинвентаризация"

Технический паспорт здания (строения)

Столовая

Литера С

Адрес: Ставропольский край, Курский Район, п.Рощино, ул.Ленина 20

Инвентарный номер	3088					
Условный номер						
Кадастровый номер	26	36	07 06 01	0023	3088/82	1000/С
	А	Б	В	Г	Д	Е

Дата составления технического паспорта " 14 " 12 2007 г.

I. Регистрация права собственности

Дата записи	Полное наименование учреждения, предприятия или организации	Документы, устанавливающие право собственности, с указанием кем, когда и за каким номером выданы	Долевое участие при общей собственности	Подпись лица, свидетельствующего правильность записи

Благоустройство полезной площади (кв. м.)

Литера	Водопровод	Канализация	ОТОПЛЕНИЕ					Централиз. горяч. водоснабж.	ванны			газоснабжение		Электроснабжение	лифты-шт		Электроплиты стационар	
			от ТЭЦ	от групп. котельн.	от собств. котельн.	от АГВ	печное		с центр. горяч. водоснабж.	с газовыми колонками	с дровян. колонками	централизованное	жидким газом		пассажирские	грузовые		

IV. ОБЩИЕ СВЕДЕНИЯ

Назначение Столовая
 Использование по назначению
 Количество мест (мощность) _____

V. Исчисление площадей и объемов зданий и его частей (подвалов, полуподвалов и пристроек)

Литера по плану	Наименование здания и его частей	Формулы подсчета площадей по наружному обмеру	Площадь (м ²)	Высота (м)	Объем (м ³)
С	Столовая	18,9*10,4	196,6	3,05	600
С1	Пристройка	2,6*2,4	6,2	2,3	14

Группа № п. п. 1 1 2 3 4 5 6 7 8 9 10
 Наименование Фунд. Стены Перекрытия Крыша Полы Проемы Внутр. Санитарно- и электротехнические работы Разн.

VI. Описание конструктивных элементов здания и определение износа

Литера

С

Год постройки

Число этажей

1

Группа капитальности

Вид внутренней отделки

штукатурка стен и потолков

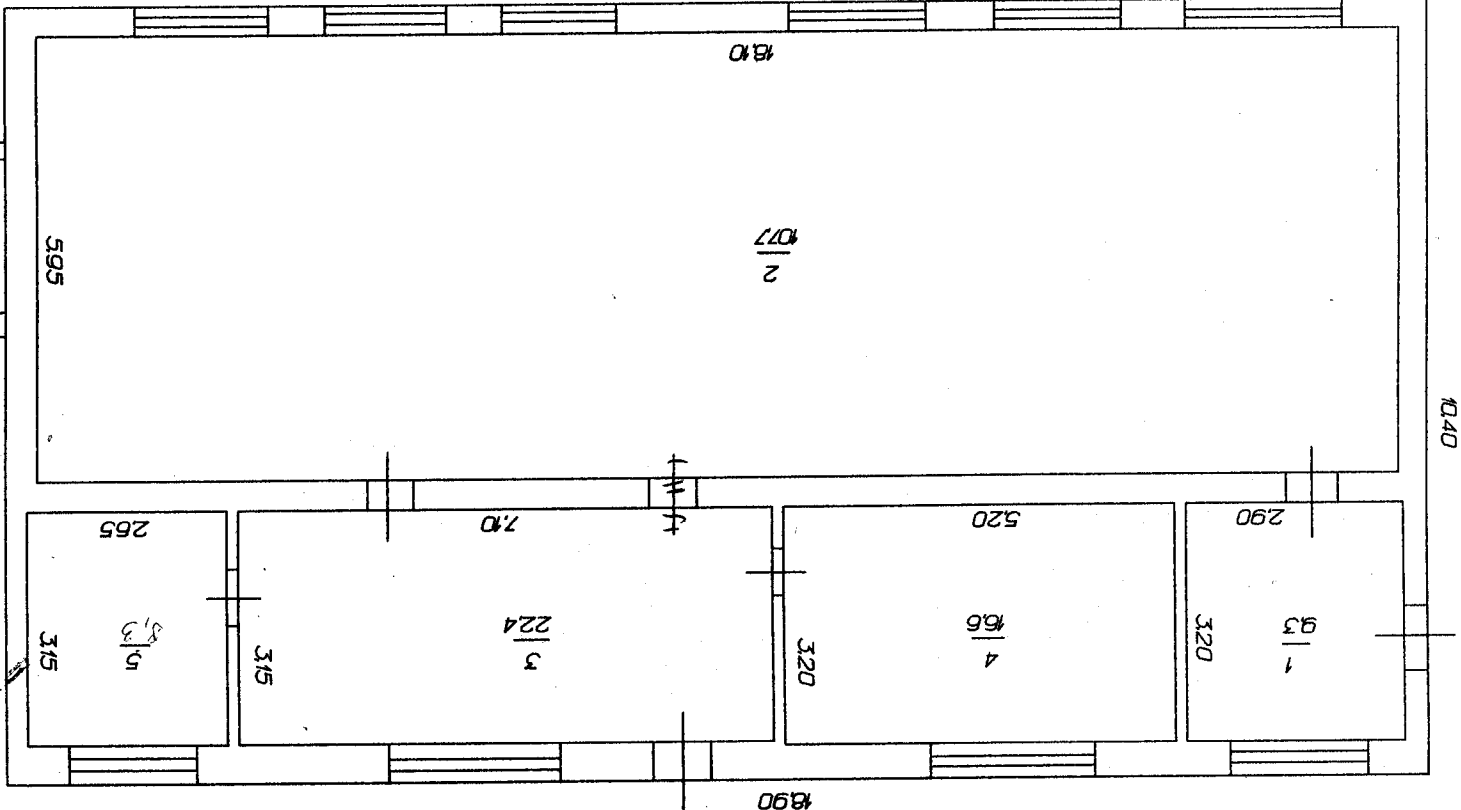
№ п. п.	Наименование конструктивных элементов	Описан. конструкт. элементов (материал, конструкция, отделка и прочее)	Техническое состояние (осадки, трещина, гниль и т.п.)	Удельн. вес по таблице	Поправка к уд. весу в %	Удельн. вес конструкт. эл. с поправкой	Износ в %	% износа к строению	Текущие изменения	
									износ в %	
									элемент	строению
1	2	3	4	5	6	7	8	9	10	11
	Фундамент	бетон					40			
2	Стены	наружные и их наружная отделка	кирпичный				40			
		перегородки	кирпичный				40			
3	Перекрытия	чердачные	дерево				40			
		междуэтажные								
		подвальные								
4	Крыша	шифер					40			
5	Полы	бетон					40			
6	Проемы	оконные	простые одинарные глухие				40			
		дверные	простые				40			
	Внутренняя отделка	штукатурка стен и потолков					40			
7	Санитарно- и электротехнические работы	Отопление								
		Водопровод								
		Канализация								
		электроосвещение								
		Радио								
		телефон								
		телевидение								
		Ванны								
		Горячее водоснабжение								
		лифты								
	Разные работа									

Процент износа, приведенный к 100 по формуле: $\frac{\text{процент износа (гр. 9)} \times 100}{\text{удельный вес (гр. 7)}} = \frac{0,00}{0,00} = 40$

I. Техническое описание пристроек и других частей здания

Наименование конструктив. элементов	Пристройка литера С1	Удельн. вес. по таблице	Ценностный коэф.	Удельн. вес после при- менения ко- эф.
Фундамент	бетон			
Стены и перегородки	кирпич			
Перекрытия	дерево			
Крыша	шифер			
Полы	бетон			
Проемы	простые			
Отделочные работы	расшивка			
Электроосвещение				
Прочие работы				
	Итого	100	X	

ПОСТАНОВЛЕНИЕ



АНТ С1
h - 2,00
H - 2,30

АНТ С
h - 2,75
H - 3,05

Курская фирма ГИП СК «КРАЙТЕХНИВЕНТАРИЗАЦИЯ»	
Адрес: р.Фашинно г.Аленкино 20	
исполнитель: Аристов	
проектировщик:	
Директор: Трофименко	
Дата: 10.02.007	земельный участок 1 : 500
	строение 1 : 100

ЭКСПЛИКАЦИЯ

к поэтажному плану строения, расположенного в гор.(пос.) **Рошино** по ул. **Ленина** № **20**

Литера	Этаж (начиная с 1-го этажа и кончая мезонином)	Номер помещения (квартира и пр.)	Номер по плану строения, комнаты, кухни, коридора и т.д.	Назначение частей помещения: жилая комната, кухня, коридор, ванная и т.п.	Формулы подсчета площадей по внутреннему обмеру	Площадь по внутреннему обмеру в кв.м., в т.ч. предназначенная для помещений																Итого полезной площади (по квартире, этажу, строению)	Высота помещения по внутреннему обмеру		
						Школьная		Основная		Вспомогательная (подсобная)		Основная		Вспомогательная (подсобная)		Основная		Вспомогательная (подсобная)		Основная				Вспомогательная (подсобная)	
						Основная	Вспомогательная (подсобная)	Основная	Вспомогательная (подсобная)	Основная	Вспомогательная (подсобная)	Основная	Вспомогательная (подсобная)	Основная	Вспомогательная (подсобная)	Основная	Вспомогательная (подсобная)	Основная	Вспомогательная (подсобная)	Основная	Вспомогательная (подсобная)				
C	I	I	1	вспомогательное		9,3															9,3	2,6			
C	I	I	2	основное		107,7																107,7	2,75		
C	I	I	3	вспомогательное		22,4																22,4	2,6		
C	I	I	4	вспомогательное		16,6																16,6	2,6		
C	I	I	5	вспомогательное		8,3																8,3	2,6		
C	I	I	6	вспомогательное		4,3																4,3	2,6		
				Итого по лит.С		107,7	60,9															168,60			

IX. Исчисление восстановительной и действительной стоимости здания и его частей

Литера по плану	Наименование здания и его частей	№ сборника	№ табл.	Измерит.	Стоим. измерит. по табл.	поправки к стоим. (коэффициенты) на:							Стоим. измерит. с поправк.	колич. (объем, площадь)	Восст. стоим.	% износа	Действит. стоим.
						уд. вес.	гр. кап.	Клим. район									
1	2	3	4	5	6	7	8	9	10	11	12	13	14	15	16	17	18
С	Столовая		122	м3	18,9							20,9	395,01	600	237006	40	142204
С1	Пристройка		122	м3	18,9							20,9	395,01	14	5530	40	3318

	Исполнил	Арутюнов В.Ш.
	Проверил	
	Директор ПТИ (фамилия, имя, отчество)	ТРОФИМЕНКО АЛЕКСАНДР ВАСИЛЬЕВИЧ

XV. Отметка о последующих обследованиях

Работа выполнена			
Исполнил			
Проверил			
Начальник бюро (директор филиала)			